

MEMPERBAIKI HADDISK YANG BAD SECTOR

By : biakKITE

Artikel ini ditulis berdasarkan pengalaman saya sewaktu harddisk kesayangan saya terkena bad sector. Sebelum mencoba menghilangkan bad sector harddisk anda, backup-lah seluruh data penting anda ke media penyimpanan yang lain, karena teknik yang akan saya jelaskan ini akan **menghapus semua data pada harddisk**.

Kerusakan pada harddisk disebabkan oleh beberapa hal:

1. Power supply yang tidak memadai dan merusak kontroller harddisk dan motor.
2. Harddisk terjatuh dan merusak mekanik didalamnya atau minimal terjadi bad sector.
3. Terlalu sering dibawa bawa tanpa pengaman membuat platter harddisk rusak karena guncangan berlebih.
4. Suhu didalam harddisk yang panas membuat kondisi harddisk dalam lingkungan tidak stabil.
5. Kondisi MTBF/umur harddisk, sudah tercapai dan akan rusak.

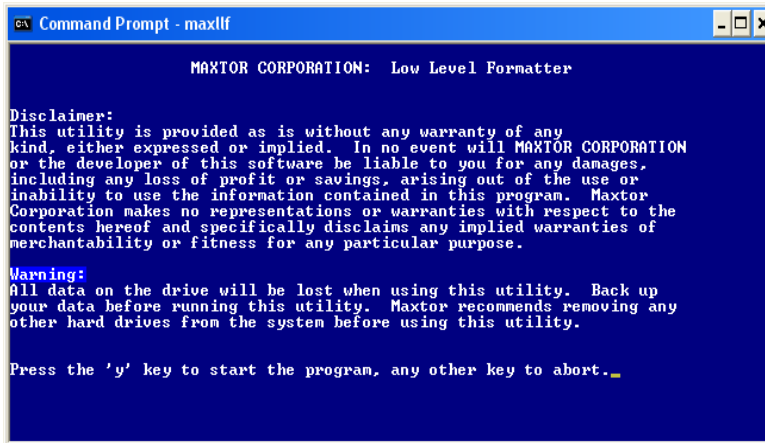
Hal yang masih dapat dilakukan untuk memperbaiki harddisk yang terkena bad sector adalah hanya kondisi dimana harddisk masih berputar, keadaan controller harddisk masih bekerja. Tetapi keadaan ini masih dibagi lagi, bila ingin menggunakan harddisk yang terkena bad sector. Masalah penyebab bad sector adalah salah satu kerusakan yang sering terjadi. Kondisi kerusakan oleh bad sector dibedakan oleh 3 keadaan:

1. Kondisi dimana platter harddisk aus. Pada kondisi ini harddisk memang sudah tidak dapat digunakan. Semakin lama harddisk semakin rusak dan tidak berguna lagi untuk dipakai sebagai media storage.
2. **Kondisi platter yang aus tetapi belum mencapai kondisi kritis. Kondisi ini dapat dikatakan cukup stabil untuk harddisk. Kemungkinan harddisk masih dapat diperbaiki karena platter masih mungkin di Low Level Format.**
3. Kondisi platter yang aus, baik kondisi yang parah atau ringan tetapi kerusakan terdapat di cluster 0 [lokasi dimana informasi partisi harddisk disimpan]. Kondisi ini tidak memungkinkan harddisk diperbaiki.

Dari tiga kondisi diatas hanya memungkinkan perbaikan pada kondisi ke 2, dimana permukaan harddisk masih stabil tetapi terdapat kerusakan ringan di beberapa tempat. Untuk itu, anda harus memiliki utility **MaxLLF.exe**. Fungsi dari utility ini adalah menghapus seluruh informasi baik partisi, data didalam harddisk serta informasi bad sector. MaxLLF ini juga berguna untuk memperbaiki kesalahan pembuatan partisi pada FAT 32 dari Windows Fdisk. Setelah menjalankan MaxLLF, maka harddisk akan benar-benar bersih seperti kondisi pertama kali digunakan. Anda dapat mendownloadnya di www.biakkite-site.tk.

LANGKAH-LANGKAH

Bootinglah dengan **Mode DOS**, dan jalankan **MaxLFF.exe**. Maka anda akan melihat tampilan seperti berikut ini. Tekan tombol **'Y'** untuk menyetuainya.



```
Command Prompt - maxlff

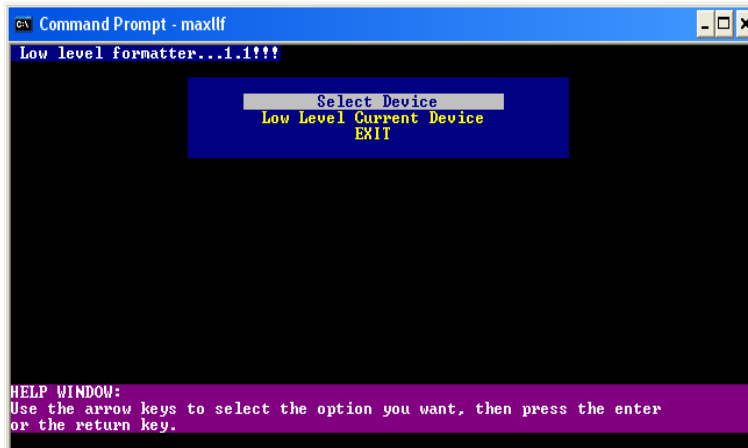
MAXTOR CORPORATION: Low Level Formatter

Disclaimer:
This utility is provided as is without any warranty of any
kind, either expressed or implied. In no event will MAXTOR CORPORATION
or the developer of this software be liable to you for any damages,
including any loss of profit or savings, arising out of the use or
inability to use the information contained in this program. Maxtor
Corporation makes no representations or warranties with respect to the
contents hereof and specifically disclaims any implied warranties of
merchantability or fitness for any particular purpose.

Warning:
All data on the drive will be lost when using this utility. Back up
your data before running this utility. Maxtor recommends removing any
other hard drives from the system before using this utility.

Press the 'y' key to start the program, any other key to abort._
```

Pada tampilan berikutnya, terdapat tiga pilihan. Pilihlah option **[Select Device]**, tekan **[enter]**, kemudian lanjutkan dengan menentukan Device: **0, 1, 2, atau 3**.

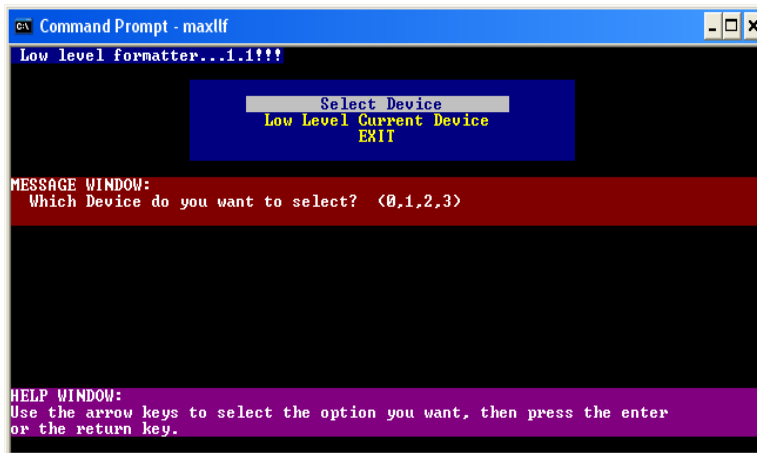


```
Command Prompt - maxlff

Low level formatter...1.1!!!

Select Device
Low Level Current Device
EXIT

HELP WINDOW:
Use the arrow keys to select the option you want, then press the enter
or the return key.
```



```
Command Prompt - maxlff

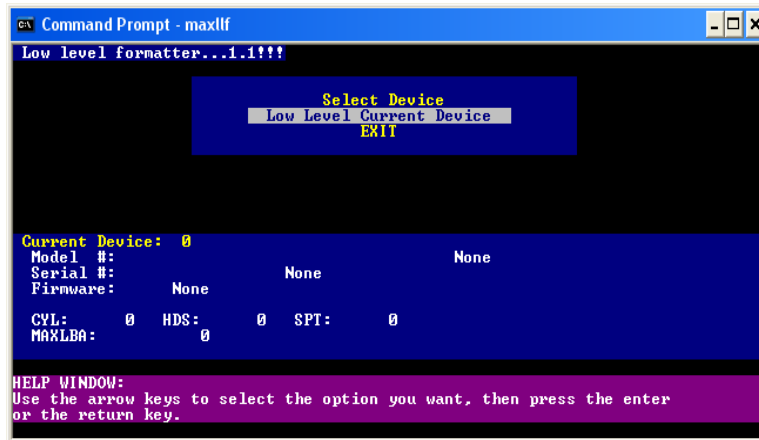
Low level formatter...1.1!!!

Select Device
Low Level Current Device
EXIT

MESSAGE WINDOW:
Which Device do you want to select? (0,1,2,3)

HELP WINDOW:
Use the arrow keys to select the option you want, then press the enter
or the return key.
```

Tahap berikutnya, pilih [**Low Level Current Device**], tekan [**enter**], dan proses Low Level Format siap dijalankan.



Anda harus sabar menunggu proses ini selesai, karena berdasarkan pengalaman penulis proses ini memerlukan waktu beberapa jam [tergantung besar kapasitas harddisk anda]. Setelah selesai anda dapat mempartisi dan memformat ulang harddisk anda. Selamat mencoba !!